

Dr. Annette Fiss

Projektkoordination Steillagenallianz

Weinbauverband Sachsen e.V.

Treffen  
Steillagen-Netzwerk  
2026

# STEIL LAGEN ALLIANZ SACHSEN

Projektvorstellung  
5. Mai 2026

The background of the slide is a photograph of a stone wall in a vineyard. The wall is built from dark, irregular stones and runs across the frame. In the foreground and background, there are rows of grapevines with green leaves. The sky is a clear, bright blue. The overall scene is a sunny day in a rural, agricultural setting.

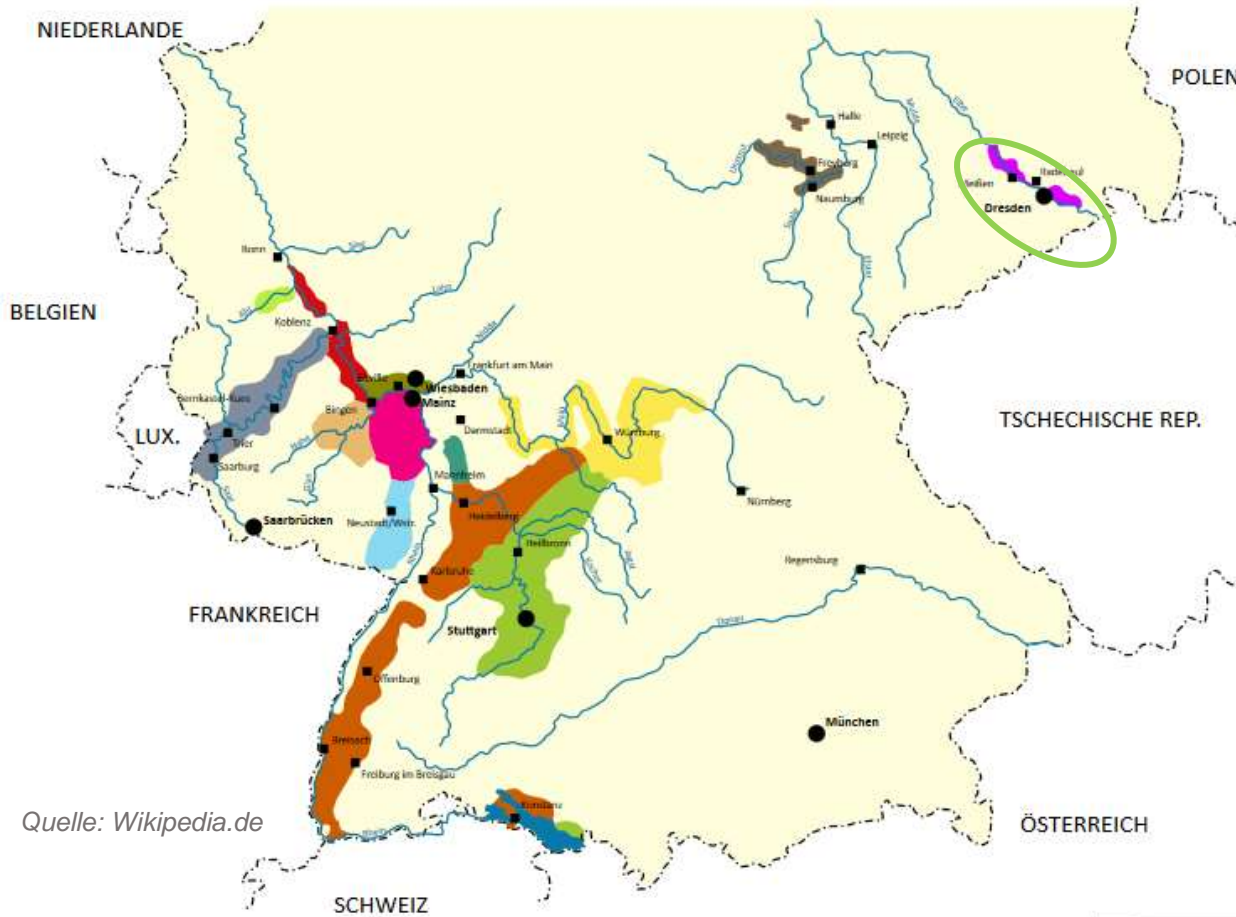
# AGENDA

1. Daten | Zahlen | Fakten

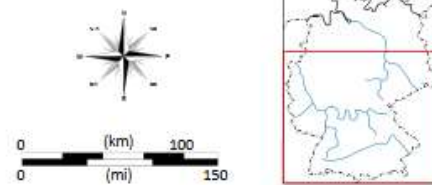
2. Das Projekt

3. Realisierungsschritte

# Daten | Zahlen | Fakten



Quelle: Wikipedia.de



## Übersicht Deutsche Anbauggebiete für Qualitätswein

### Anbauggebiet Sachsen:

- Sachsen ist eines der kleinsten und das nord-östlichste deutsche Anbauggebiet (51° nördl. Breite)
- Zum Anbauggebiet Sachsen gehören Rebflächen in den Bundesländern:
  - Sachsen
  - Sachsen-Anhalt (Jessen)
  - Brandenburg (Schlieben)

# Daten | Zahlen | Fakten



## Zum Weinanbaugebiet Sachsen:

Nord-östlichstes der 13 deutschen Anbaugebiete

Über **860** Jahre Weinbau in Sachsen  
**190** Jahre Sektradition

**523 ha** Ertragsreblfläche  
**80 ha** Steillage (16 %)

**1.224** Winzerinnen & Winzer  
**37** Haupterwerb  
**42** Nebenerwerb  
**1.145** Kleinwinzer

**23 – 24** Azubis jährlich in Ausbildung



**Tabelle 2: Entwicklung der Anzahl der Betriebe von 2007 bis 2025 im Anbaugebiet Sachsen**

	2007	2010	2016	2024	2025
Winzer gesamt	3.686	2.573	2.304	1.307	1.224
Haupterwerb	21	21	37	38	37
Nebenerwerb	13	13	40	42	42
Kleinwinzer	3.652	2.539	2.227	1.227	1.145

# Daten | Zahlen | Fakten



## Zum Weinanbaugebiet Sachsen:

Quelle: LfULG 2025

- 80 %** Weißwein  
(Riesling / Weißburgunder / Müller-Thurgau / Grauburgunder)
- 20 %** Rotwein (Spätburgunder)
- 66,4 ha** PIWIs
- 12,4 %** der Anbaufläche  
(Vergleich: Deutschland 2024 3,5 %)
- 29.523 hl** Gesamteinernte
- 56 hl/ha** Durchschnittsertrag

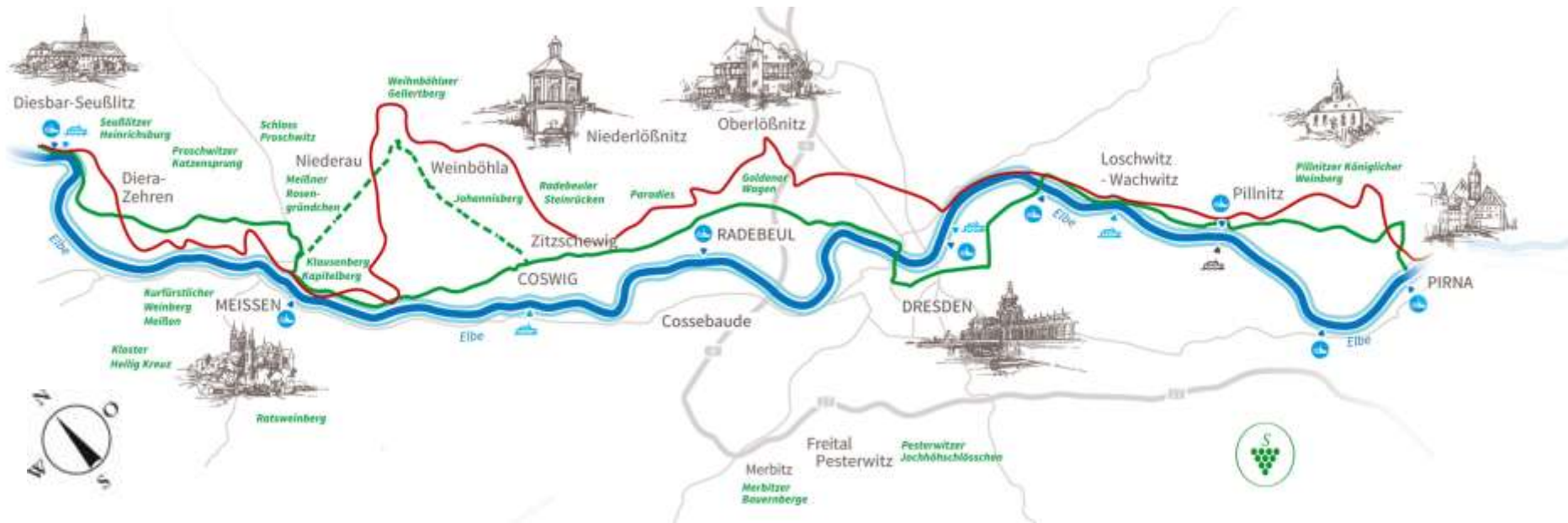
**Tabelle 1: Anbauflächen [ha] im Anbaugebiet Sachsen**

	2021	2022	2023	2024	2025
Bestockte Rebfläche	527	529	527	530	536
Ertragsrebfläche	510	524	519	520	523
Pflanzgenehmigungen*	5,6	0,6	6,0	2,7	3,8

\* Freistaat Sachsen

# Daten | Zahlen | Fakten

Ertragsreblfläche im Anbaugebiet Sachsen lag 2025 bei 523 ha, davon 490 ha im Freistaat Sachsen.



Im Freistaat Sachsen liegen die Rebflächen überwiegend im Elbtal zwischen Pirna und Diesbar-Seußlitz (Gemeinde Nünchritz).

Rund **80 ha** davon sind Terrassenweinberge und Steillagen (ca. 16 %).



*Königlicher Weinberg Dresden mit Weinbergkirche „Zum Heiligen Geist“*

© Michael Corso



*„Goldener Wagen“ – Historische Weinberglandschaft Radebeul  
Weingut Aust © Karl Friedrich Aust*



*Kapitelberg mit Weinberghäuschen „Schwalbennest“  
© Sächsische Winzergenossenschaft Meißen eG*

# Das Projekt



## 1. Auflage 2022

Vorgestellt im Sächsischen Landtag am 01.02.2023

64 Seiten

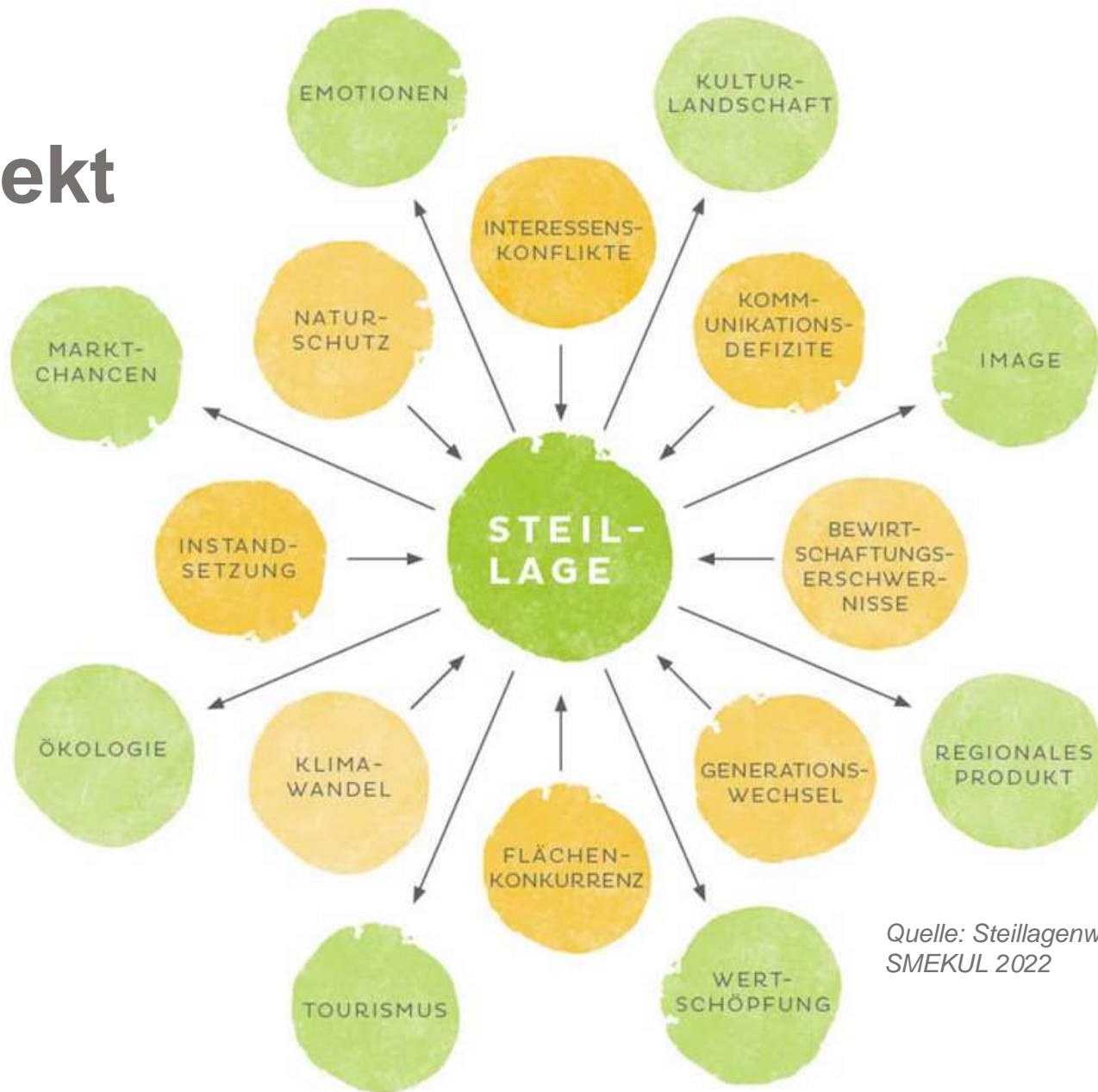
## Konzeption

Steht als **pdf-Download** auf der Website des Freistaates Sachsen zur Verfügung

Ziel der Konzeption ist es, Lösungsmöglichkeiten für den Fortbestand des Steillagenweinbaus in Sachsen aufzuzeigen:

- Erhalt der landschaftsprägenden Weinbaukulturlandschaft
- Nachhaltige Sicherung und Bewirtschaftung der Steillagen

# Das Projekt



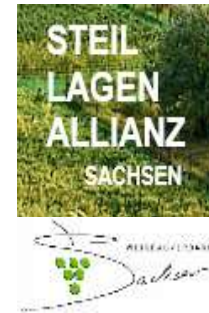
Quelle: Steillagenweinbau in Sachsen, SMEKUL 2022



© Erik Gross (DML-BY)



Weinbau-Kretschko © Andreas R. Kretschko



© LANU



Panorama Schloss Wackerbarth © Heinz-Dieter Schulz



# Realisierungsschritte

## Integriertes ländliches Entwicklungskonzept zur Bewerbung als ILE-Region **WEINLAND SACHSEN**



Karte der anerkannten sächsischen LEADER-Regionen der Förderperiode 2023-2027. Quelle: LFJLG, Geobasisdaten GeoSN.

- Bündelung und Fortschreibung vorliegender Konzepte
- ZIEL ist der Erhalt der historischen Weinbaukulturlandschaft Sachsens
- Gebietskulisse sind Elbtal-Kommunen:
  - a) mit Steillagenweinbau
  - b) die nicht Mitglied einer sächsischen LEADER-Region sind
- **Plan:** Anfang Juli 2026 Auftaktveranstaltung

# ILEK

# Realisierungsschritte

Integriertes ländliches Entwicklungskonzept umfasst vier Handlungsfelder:



STAATSWIRTSCHAFTLICHES MINISTERIUM FÜR ENERGIE, KLIMASCHUTZ, UMWELT UND LANDWIRTSCHAFT		Freistaat SACHSEN	
<b>A</b> STRATEGISCHE VORAUSSETZUNGEN	<b>B</b> BEWIRTSCHAFTUNGSOPTI- MIERUNG IM WEINBERG	<b>C</b> PROFILIERUNG STEIL- LAGENWEINE	<b>D</b> INSZENIERUNG EMOTIO- NALER ERLEBNISRAUM
A1) Wertebasierte Entwicklungskonzepte mit Einbeziehung in die Gesamtstrategie A2) Maßgebende Positionierung im Steillagenweinbau A3) Kompetenz- und Wissenstransfer A4) Kommunikations- und Kooperationsstruktur Steillagen-Allianz A5) Passfähige Instrumente A6) Unterstützungspaket für Kleinwinzerinnen und -winzer	B1) Basisinfrastruktur und Dienstleistung B2) Bewässerung und Wasserversorgung B3) Betriebsgerätekultur, vital, klimagerecht, multifunktional B4) Weinbau 4.0: Technische Innovationen und digitale Hilfsmittel B5) Nutzung von verteilbaren Bewirtschaftung B6) Dienstleistungsverbände: Gestaltungsfähigkeit für lokale Vorhaben im Weinberg	C1) Image im Agg. haben C2) Qualitätsphilosophie Steillage C3) Marktpotenziale auslasten C4) Wiederherstellung Weinbaubestände und Winzerpersönlichkeit	D1) Mehr Weinbau-Regionenbewusstsein D2) Anbieter und Leistungsqualität - Atmosphäre - Check D3) Entwicklung erlebnisorientierter Angebote und Verzahnung mit Regionalentwicklung D4) Einbettung der lokalen Tourismus- und Weinvertriebsstrukturen

Auszug aus dem oben abgebildetem Konzept: Steillagenweinbau in Sachsen, SMEKUL 2022

**A** Strategische Grundlagen: STEILLAGENALLIANZ

**B** Bewirtschaftungsoptimierung im Weinberg: ILEK schafft optimale Voraussetzungen für FNO

**C** Profilierung und Kommunikationsoptimierung Steillagenwein: Vermarktungsstrukturen schaffen

**D** Inszenierung Erlebnisraum Steillage: Weintourismus stärken

**ILEK**

# Realisierungsschritte

## Strategische Grundlagen (A) und Bewirtschaftungsoptimierung



Vorstellung der Steillagenallianz auf der Grünen Woche 2026, von links: Daniel Gellner (SMUL), Felix Hößelbarth (Weinbauverband Sachsen e.V.), Annette Fiss (Projektkoordinatorin Steillagenallianz), Moderator, Foto: Fiss.

- **Steillagenallianz (A)** setzt auf Kommunikation und Kooperation
- Strategisches Ziel: **Steillagenallianz** als dauerhafte interkommunale, interdisziplinäre und ressortübergreifende Kommunikations- und Kooperationsstruktur etablieren
- Netzwerkarbeit
- Wissenstransfer / Nachwuchs

# Realisierungsschritte

## Strategische Grundlagen und Bewirtschaftungsoptimierung (B)



**FNO** schafft rechtliche Grundlagen, indem sie Eigentums- und Bewirtschaftungsverhältnisse ordnet

# Realisierungsschritte

## Strategische Grundlagen und Bewirtschaftungsoptimierung (B)



Fotos: Fiss

- Innere und äußere Erschließung der Flächen (Wegeverbindungen, Strom, Wasser – Teilnehmergemeinschaften definieren Ziele)
- Wasserhaltung und Erosionsschutz (Klimaresilienz)
- Digitalisierung im Weinbau

**FNO**

# Realisierungsschritte

## Profilierung und Kommunikationsoptimierung Steillagenwein (C)

**ZIEL:** Marketingkonzeption und -strategie für Sachsen



Quelle: <https://www.ahrwein.de/aktuelles/ahr-kulturweinbau>

## **AHR Kulturweinbau** Gemeinschaftlicher Aufbruch mit Weitblick

# Realisierungsschritte

## Inszenierung Erlebnisraum Steillage (D)

**ZIEL:** Wein-Touristische Vermarktung stärken



**Nur Besucher / Markenkenner schreiben „Wein-Kompetenz“ zu**

**16%**  
der deutschen  
Reisenden halten  
Dresden Elbland  
generell für das Thema  
„Weinreise“ für  
geeignet



**43%**  
der tatsächlichen  
Dresden Elbland  
Besucher in der  
Vergangenheit halten  
die Destination für das  
Thema „Weinreise“ für  
geeignet

Quelle: Inspektour, Destination Brand Dresden 2021

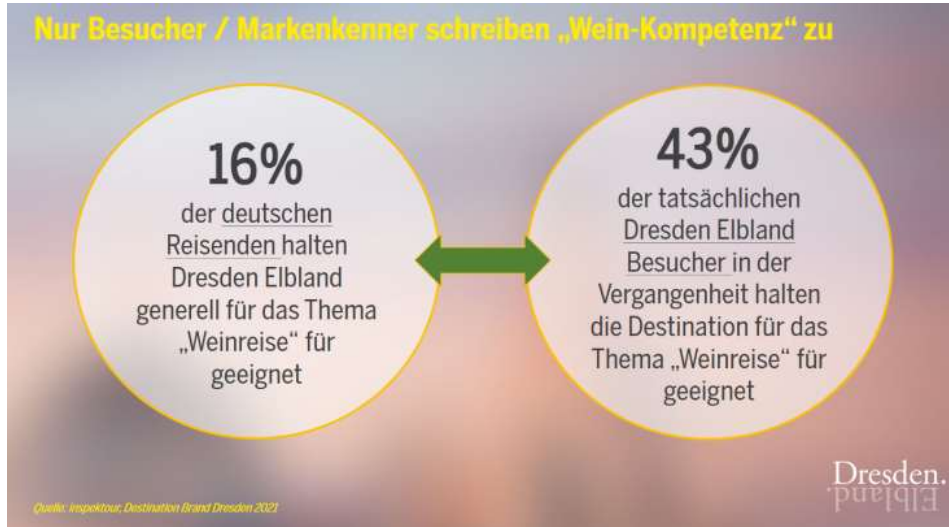
Dresden.  
Elbland

# Realisierungsschritte

## Inszenierung Erlebnisraum Steillage (D)



**ZIEL:** Wein-Touristische Vermarktung stärken -  
Kooperation mit Tourismusverband Dresden Elbland  
und der Dresden Marketing GmbH



## Sommer 2026:

Umfrage unter sächsischen Winzerinnen und Winzern in Kooperation mit der Dresden Marketing GmbH.

# Kontakt



Dr. Annette Fiss  
Projektleitung Steillagenallianz  
Altkötzschenbroda 32  
01445 Radebeul  
  
0351 / 79 558 770  
[fiss@weinbauverband-sachsen.de](mailto:fiss@weinbauverband-sachsen.de)





Das Projekt Steillagenallianz wird durch den Freistaat Sachsen gefördert:



*Diese Maßnahme wird mitfinanziert durch Steuermittel auf der Grundlage des vom Sächsischen Landtag genehmigten Haushalts.*

Projektlaufzeit:  
Juni 2025 – Juni 2029